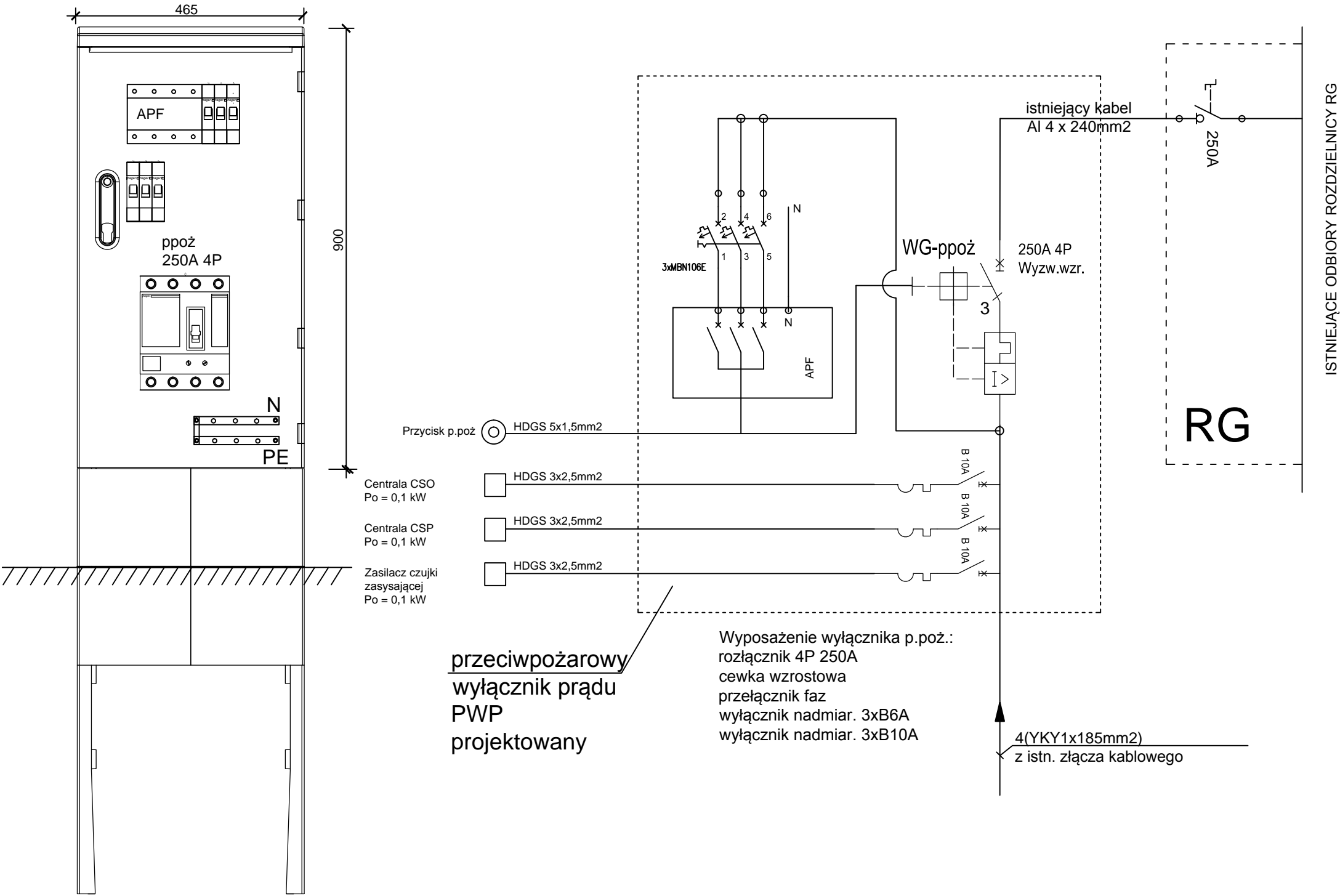


PRZYCISK WYŁĄCZNIKA P.POŻ.

Sterowanie wyłącznikiem będzie realizowane przez naciśnięcie przycisku w wyłączniku chronionym szklaną szybą, zainstalowanym przy wejściu do budynku. Wyłącznik można uruchomić po zbitiu szybki, uniemożliwia to sterowanie nim w sposób przypadkowy oraz pozwala na bezpieczne wyłączenie zasilania przez strażaków podczas akcji gaśniczej. Przycisk uruchamiający przeciwpożarowy wyłącznik prądu powinien zostać wyposażony w sygnalizację świetlną. Lampka sygnalizacji świetlnej zadziałania wyłącznika musi być koloru zielonego i zaświecać się w przypadku zadziałania przeciwpożarowego wyłącznika prądu. Świecenie lampki kontrolnej przycisku uruchamiającego przeciwpożarowy wyłącznik prądu oznacza wyłączenie spod napięcia budynku objętego akcją gaśniczą. Jest to jednocześnie sygnał dla strażaków biorących udział w akcji gaśniczej, że można rozpocząć działania gaśniczo-ratownicze. Brak świecącej się lampki kontrolnej oznacza brak napięcia w budynku spowodowany przerwą w dostawie energii elektrycznej z systemu elektroenergetycznego lub awarią układu zdalnego sterowania przeciwpożarowym wyłącznikiem prądu, co oznacza konieczność ręcznego wyłączenia. W związku z tym obok przycisku sterowniczego należy zamieścić trwały napis informujący o miejscu zainstalowania przeciwpożarowego wyłącznika prądu.

Wyłącznik p.poż.

OPN482FD



inwestor:  
Lubuski Oddział Wojewódzki Narodowego Funduszu Zdrowia  
ul. Podgórna 9B  
65-057 Zielona Góra

Nazwa projektu:  
PRZEBUDOWA WEWNĘTRZNA, ORAZ WYKONANIE INSTALACJI SYSTEMU ALARMU POŻARU, W BUDYNKU BIUROWYM PRZY UL. PODGÓRNEJ 9B W ZIELONEJ GÓRZE,  
Działka nr ewidencyjny: Jed. ew. m.Zielona Góra 086201\_1; obręb 0017; dz. nr ew. 128/5

treść rysunku  
SCHEMAT PROJEKTOWANEGO PRZECIWPOŻAROWEGO WYŁĄCZNIKA PRĄDU PWP

faza / nr. projektu	Kategoria obiektu budowlanego	data:
01072019	XII	SIERPIEŃ 2020

Projektant instalacji elektrycznych mgr inż. MAREK WROTKOWSKI UPR.BUD. LBS/0055/PBE/18	Podpis
--	--------

Sprawdzający instalacje elektryczne inż. ANDRZEJ WROTKOWSKI UPR.BUD. 182/76/ZG	Podpis
--	--------

	Podpis
--	--------

skala:	nr. rysunku PB-E1
--------	-------------------

STRZELECKI BIURO ARCHITEKTONICZNE  
65-559 Zielona Góra ul. Okulickiego 33/15  
50-234 Wrocław, ul. Słowiańska 35/15, tel./fax:071 750 90 77, 601 768 147  
www.strzeleckimaciejko.com mirosławstrzelecki@wp.pl



Prawa autorskie zastrzeżone na podstawie Ustawy o prawie autorskim i prawach pokrewnych Arkusz nr 34