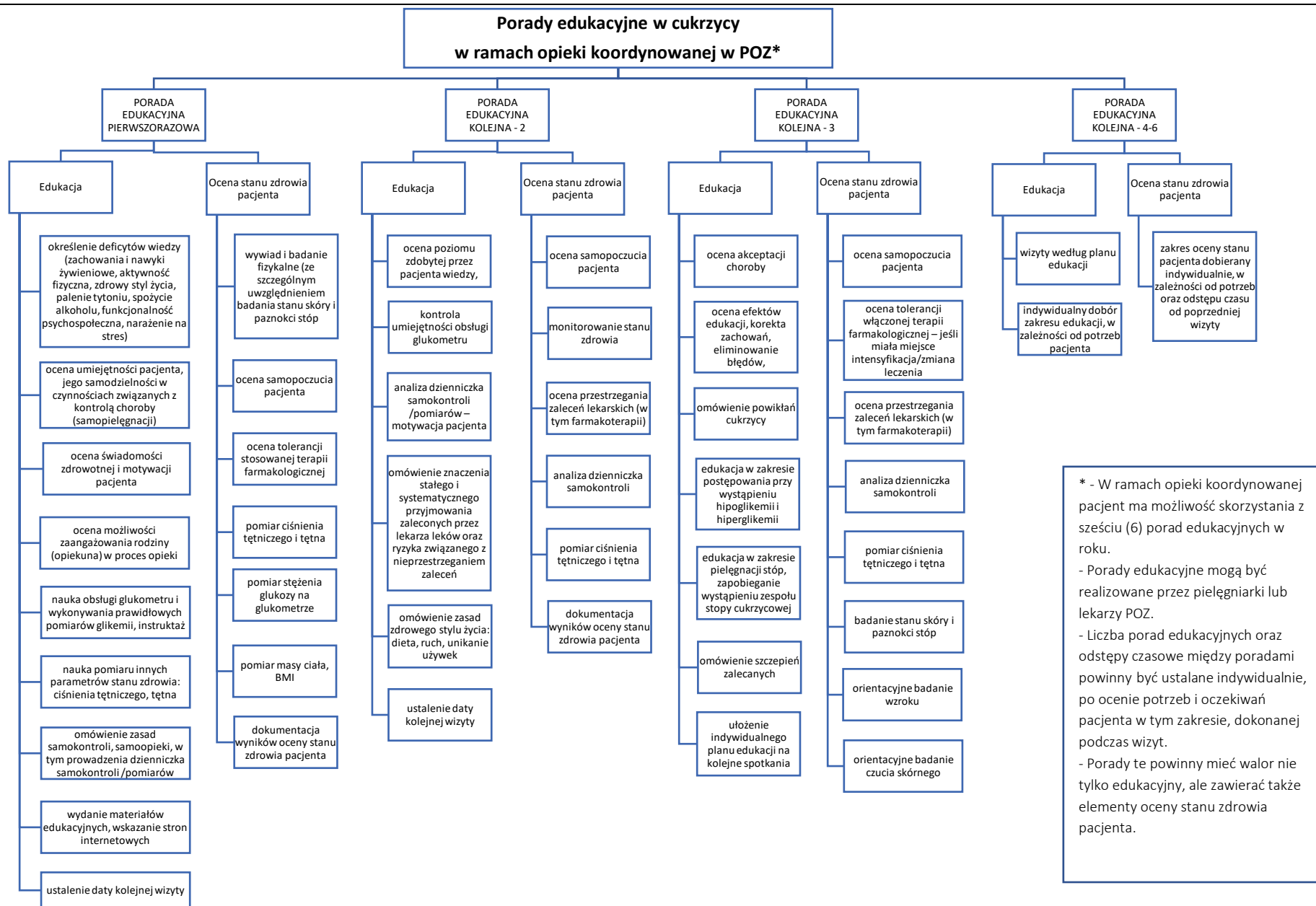


Autorzy:

Dr hab. Agnieszka Mastalerz-Migas, prof. UMW, konsultant krajowy w dziedzinie medycyny rodzinnej

Mgr Beata Ostrzycka, konsultant krajowy w dziedzinie pielęgniarstwa rodzinnego



Autorzy:

Dr hab. Agnieszka Mastalerz-Migas, prof. UMW, konsultant krajowy w dziedzinie medycyny rodzinnej

Mgr Beata Ostrzycka, konsultant krajowy w dziedzinie pielęgniarstwa rodzinnego

WERSJA TABELARYCZNA:

	Czas trwania	Edukacja	Ocena stanu zdrowia pacjenta
PORADA EDUKACYJNA PIERWSZORAZOWA	30-40 minut	<ul style="list-style-type: none"><li>– określenie deficytów wiedzy (zachowania i nawyki żywieniowe, aktywność fizyczna, zdrowy styl życia, palenie tytoniu, spożycie alkoholu, funkcjonalność psychospołeczna, narażenie na stres</li><li>– ocena umiejętności pacjenta, jego samodzielności w czynnościach związanych z kontrolą choroby (samopielęgnacji)</li><li>– ocena świadomości zdrowotnej i motywacji pacjenta</li><li>– ocena możliwości zaangażowania rodziny (opiekuna) w proces opieki</li><li>– nauka obsługi glukometru i wykonywania prawidłowych pomiarów glikemii, instruktaż</li><li>– nauka pomiaru innych parametrów stanu zdrowia: ciśnienia tętniczego, tętna, instruktaż</li><li>– omówienie zasad samokontroli, samoopieki, w tym prowadzenia dzienniczka samokontroli /pomiarów</li><li>– wydanie materiałów edukacyjnych, wskazanie stron internetowych</li><li>– ustalenie daty kolejnej wizyty</li></ul>	<ul style="list-style-type: none"><li>– wywiad i badanie fizykalne (ze szczególnym uwzględnieniem badania stanu skóry i paznokci stóp, cechy prawidłowe, czynniki uszkodzające</li><li>– ocena samopoczucia pacjenta</li><li>– ocena tolerancji stosowanej terapii farmakologicznej</li><li>– pomiar ciśnienia tętniczego i tętna</li><li>– pomiar poziomu glikemii na glukometrze</li><li>– pomiar masy ciała, BMI</li><li>– dokumentacja wyników oceny stanu zdrowia pacjenta</li></ul>
PORADA EDUKACYJNA KOLEJNA - 2	15-20 minut	<ul style="list-style-type: none"><li>– ocena poziomu zdobytej przez pacjenta wiedzy</li><li>– ocena stosowania się do zaleceń dietetycznych</li><li>– kontrola umiejętności obsługi glukometru</li><li>– analiza dzienniczka samokontroli /pomiarów – motywacja pacjenta</li><li>– omówienie znaczenia stałego i systematycznego przyjmowania zaleconych przez lekarza leków oraz ryzyka związanego z nieprzestrzeganiem zaleceń</li><li>– omówienie zasad zdrowego stylu życia: dieta, ruch, unikanie używek,</li><li>– ustalenie daty kolejnej wizyty</li></ul>	<ul style="list-style-type: none"><li>– ocena samopoczucia pacjenta</li><li>– monitorowanie stanu zdrowia</li><li>– ocena przestrzegania zaleceń lekarskich (w tym farmakoterapii)</li><li>– analiza dzienniczka samokontroli</li><li>– pomiar ciśnienia tętniczego i tętna</li><li>– dokumentacja wyników oceny stanu zdrowia pacjenta</li></ul>

Autorzy:

Dr hab. Agnieszka Mastalerz-Migas, prof. UMW, konsultant krajowy w dziedzinie medycyny rodzinnej

Mgr Beata Ostrzycka, konsultant krajowy w dziedzinie pielęgniarstwa rodzinnego

PORADA EDUKACYJNA KOLEJNA - 3	15-20 minut	<ul style="list-style-type: none"><li>- ocena akceptacji choroby</li><li>- ocena efektów edukacji, korekta zachowań, eliminowanie błędów</li><li>- ocena stosowania się do zaleceń dietetycznych</li><li>- omówienie powikłań cukrzycy</li><li>- edukacja w zakresie postępowania przy wystąpieniu hipoglikemii i hiperglikemii</li><li>- edukacja w zakresie pielęgnacji stóp, zapobieganie wystąpieniu zespołu stopy cukrzycowej</li><li>- omówienie szczepień zalecanych</li> <li>- ułożenie indywidualnego planu edukacji na kolejne spotkania</li></ul>	<ul style="list-style-type: none"><li>- ocena samopoczucia pacjenta</li><li>- ocena tolerancji włączonej terapii farmakologicznej – jeśli miała miejsce intensyfikacja/zmiana leczenia</li><li>- ocena przestrzegania zaleceń lekarskich (w tym farmakoterapii)</li><li>- analiza dzienniczka samokontroli</li><li>- pomiar ciśnienia tętniczego i tętna</li><li>- badanie stanu skóry i paznokci stóp</li><li>- orientacyjne badanie wzroku</li><li>- orientacyjne badanie czucia skórniego</li></ul>
PORADY EDUKACYJNE KOLEJNE – (4-6)	15-20 minut	<ul style="list-style-type: none"><li>- wizyty według planu edukacji</li><li>- indywidualny dobór zakresu edukacji, w zależności od potrzeb pacjenta</li></ul>	<ul style="list-style-type: none"><li>- zakres oceny stanu pacjenta w wizyt 1-3, dobierany indywidualnie, w zależności od potrzeb oraz odstępu czasu od poprzedniej wizyty</li></ul>